



四日市市立小・中学校の

医療的ケアサポーター（学校看護師）

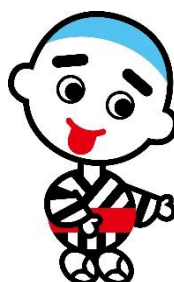
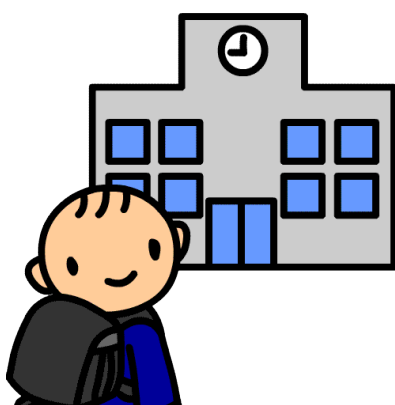
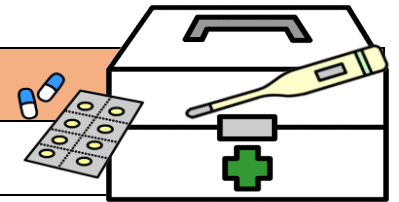
登録者募集！

の登録者募集

四日市市教育委員会では、医療的ケアが必要な子どもがいる学校に看護師を配置しています。

地域の学校へ通う子どもたちのために、あなたの力をお借りできませんか。

募集内容	詳細
対象	看護師（准看護師）免許をお持ちの方
内容	四日市市立小・中学校に在籍する医療的ケアが必要な児童生徒の医療的ケア等
勤務地	四日市市立小・中学校
勤務時間	（原則授業実施日の勤務） 週5日 8：15～16：00の間の1日4～7時間 （対象児童生徒のケアの内容によって異なる）*週5日未満の場合は要相談 校外学習や宿泊行事の引率をお願いする場合があります。
休日	原則 土・日・祝（土曜授業実施日の勤務の場合あり。）
雇用形態	会計年度任用職員（パートタイム）
報酬等	時給：1,340円（令和6年度現在） 通勤手当（上限あり） 勤務時間に応じて、被用者保険、期末手当制度あり
その他	登録制となっており、配置の必要が出てきた場合に、勤務地及び勤務時間等を教育委員会と相談の上、任用となります。
想定される医療的ケア内容	喀痰吸引、胃ろう、導尿、血糖値管理、酸素ボンベ管理等



問い合わせ

四日市市教育委員会 教育支援課
特別支援教育・相談グループ

〒510-0085

四日市市諏訪町2番2号

TEL 059-354-8285