



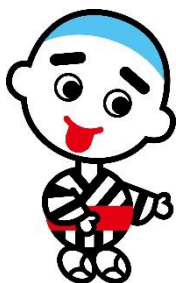
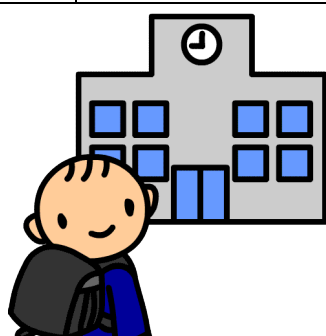
四日市市立小・中学校の

登録者募集中！

特別支援学級介助員・特別支援教育支援員

四日市市教育委員会では、特別支援学級及び通常学級に在籍する支援が必要な子どもたちが、安心・安全な学校生活を送ることができるように介助員・支援員を配置しています。

募集内容	特別支援学級介助員	特別支援教育支援員
対象	特に資格は問わない	
内容	<ul style="list-style-type: none"> 特別支援学級に在籍する児童生徒の学習上・生活上の介助及び支援等 教材・教員の作成補助、整備点検、学習環境整備等 	<ul style="list-style-type: none"> 通常の学級に在籍する、支援が必要な児童生徒の学習上・生活上の支援等
勤務地	四日市市立小・中学校	
勤務時間	(原則授業実施日の勤務) 【介助員】 1日6時間、週5日が基本 【支援員】 1日4時間、年間200日程度が基本 ＊上記に満たない勤務の場合は要相談 ＊特別支援学級介助員は、校外学習や宿泊行事の引率をお願いする場合あり。	
休日	原則 授業を実施しない土・日・祝日及び長期休業中(ただし、勤務時間によっては、夏季休業中に数日の勤務を求めることがある。)	
雇用形態	会計年度任用職員(パートタイム)	
報酬等	時給：1,050円(令和6年度現在) 通勤手当(上限あり) 勤務時間に応じて、被用者保険、期末手当制度あり	
その他	登録制となっており、配置の必要が出てきた場合に、勤務地及び勤務時間等を教育委員会と相談の上、任用となります。	



問い合わせ
 四日市市教育委員会 教育支援課
 特別支援教育・相談グループ
 〒510-0085
 四日市市諏訪町2番2号
 TEL059-354-8285