

危険箇所点検結果報告書

令和5年6月17日（土）実施

羽津小学校PTA安全部

参加者

<PTA>

顧問

安全部部长

別名 1

緑丘

羽津第 2

奥田 正道

藤吉 進二

清水 麻由子

伊藤 沙織

山口 裕子

<安全部担当教員>

鈴木 健司 教頭先生

危険箇所 ①～③



危険箇所 ④～⑤



危険箇所 ⑥～⑧



危険箇所 ⑨～⑫



1. 危険箇所概略

番号	地区	危険箇所名称	種別	危険箇所指定理由
①	大宮	旧法徳製陶 北東側	水路	溝が深い

2. 場所詳細位置図



3. 令和5年度 点検時状況



侵入等の対策はなされているものの、引き続き警戒が必要な箇所です。
注意を促す立て札・看板が古く、ガードレールも錆びついている。

1. 危険箇所概略

番号	町名	危険箇所名称	種別	危険箇所指定理由
②	大宮西	旧法徳製陶 北側	側溝	溝が深い・ガードレールなし

2. 場所詳細位置図



3. 令和5年度 点検時状況



側溝東側にはガードレールは未設置です。

溝が深く幅は狭いため、局地的な大雨の時には増水し水が溢れる可能性もある。

町名看板が破損している(令和3年同様)。

1. 危険箇所概略

番号	地区	危険箇所名称	種別	危険箇所指定理由
③	大宮西	三角公園 北側	水路	溝がかなり深く、急勾配。

2. 場所詳細位置図



3. 令和5年度 点検時状況

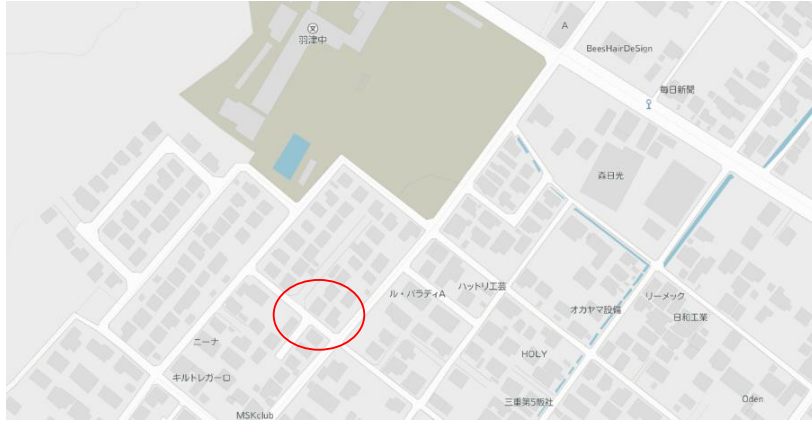


侵入等の対策はなされているものの、引き続き警戒が必要な箇所です。

1. 危険箇所概略

番号	地区	危険箇所名称	種別	危険箇所指定理由
④	別名二	サステイナ団地内交差点	交差点	横断歩道なく、交通量多い

2. 場所詳細位置図



3. 令和5年度 点検時状況

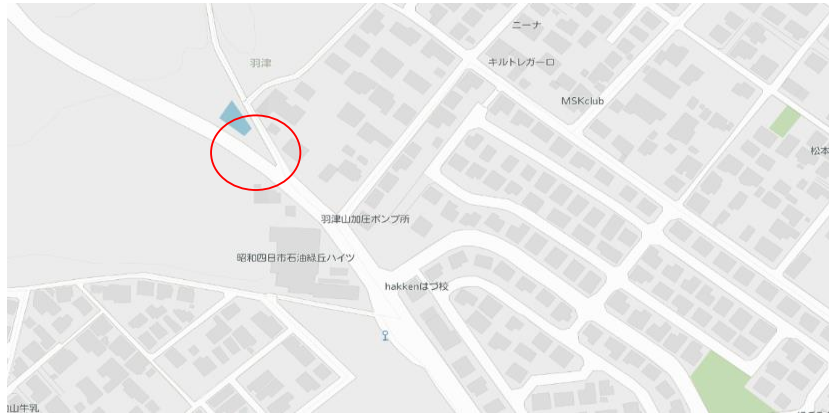


通学路となっているが横断歩道なし。
バンダマーク、道路の塗装など対策あり。

1. 危険箇所概略

番号	地区	危険箇所名称	種別	危険箇所指定理由
⑤	緑丘	垂坂山入口西水槽	防火 水槽	水深があるため

2. 場所詳細位置図



3. 令和5年度 点検時状況



水槽周辺はフェンスが設置され、侵入防止対策がされています。
垂坂山へ向かう道は、人目が少ない。
危険周知の看板古く、外れている。

1. 危険箇所概略

番号	地区	危険箇所名称	種別	危険箇所指定理由
⑥	富士	海蔵川 北水路	用水路	水深がある

2. 場所詳細位置図



3. 令和5年度 点検時状況



フェンスやガードレールで侵入防止策はされている
草が多く、溝に踏み外す恐れ有り。

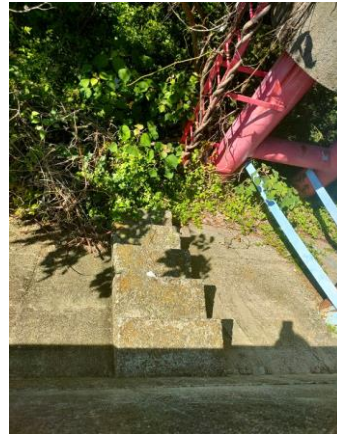
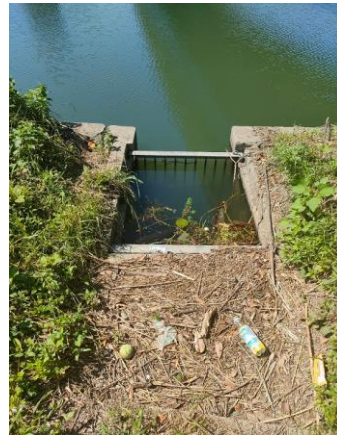
1. 危険箇所概略

番号	地区	危険箇所名称	種別	危険箇所指定理由
⑦	富士	海蔵川 川原	川・水門	水深がある

2. 場所詳細位置図



3. 令和5年度 点検時状況



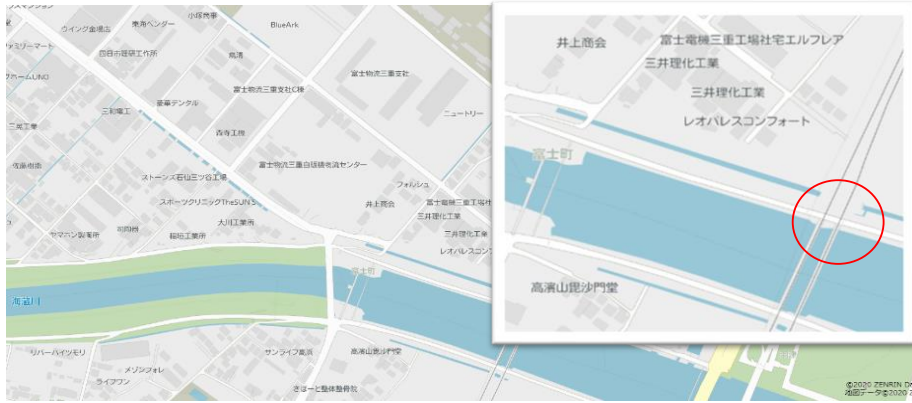
水難事故に対する注意が必要

川沿いも柵がしてあるが、水深の場所あり。水門、送水管へ簡単に降りられる。

1. 危険箇所概略

番号	地区	危険箇所名称	種別	危険箇所指定理由
⑧	富士	海蔵川 堤防・JR線路付近	法面 線	急勾配な法面 入可能な線路 侵

2. 場所詳細位置図



3. 令和5年度 点検時状況

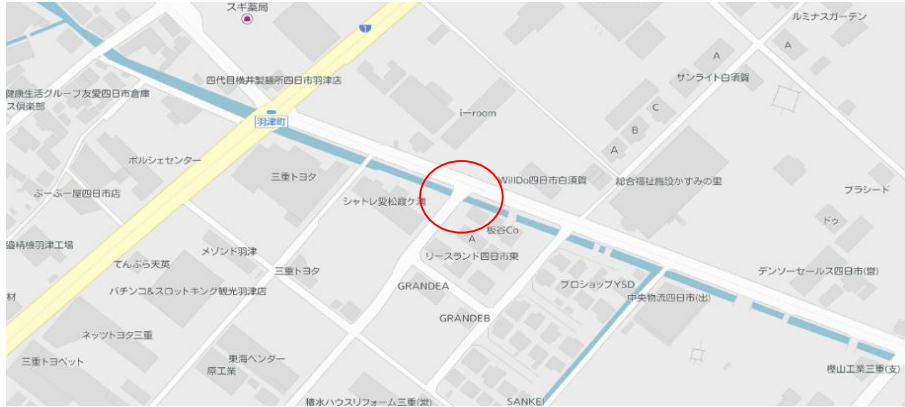


線路内ギリギリまで入ることができる。
川の近くに急斜面があり、やや見えにくい。

1. 危険箇所概略

番号	地区	危険箇所名称	種別	危険箇所指定理由
⑨	富士	T字路	歩道	歩道が狭く交通量多い

2. 場所詳細位置図



3. 令和5年度 点検時状況



飛び出し君破損、パンダストップマーク剥がれ有り。

1. 危険箇所概略

番号	地区	危険箇所名称	種別	危険箇所指定理由
⑩⑪	羽津第3	堀切川	川	欄干が低く危険

2. 場所詳細位置図



3. 令和5年度 点検時状況



欄干が低く転落の恐れがあります
側溝沿いに歩くときは十分に気をつける。
雨の日も増水するために注意が必要です。

1. 危険箇所概略

番号	地区	危険箇所名称	種別	危険箇所指定理由
⑫	羽津中	近鉄線路西側用水路	水路	侵入防止柵が未設置

2. 場所詳細位置図



3. 令和5年度 点検時状況



手前にポール1本のみあるだけで、侵入は容易である。
 注意喚起の看板はありません（令和3年同様）