

# はづきただより

羽津北小学校だより  
令和6年9月10日(火)  
No. 7

## 「運動会」のお知らせとお願い

運動会の練習がスタートし、暑い中、子どもたちは集中してがんばっています。運動会当日、その成果を発揮する姿をぜひご覧ください。午前開催のため、今年度もPTA種目、来入児種目はありません。得点・徒競走の順位はつけません。

### 1 四日市ドームへの経路

ドーム入口、駐車場での渋滞や混雑があります。とりわけ八田から白須賀にかけて混雑します。お子さんが集合時刻に遅れないためにも早めにお出かけされることをお勧めします。尚、早く到着された場合、お子さんの安全を守るため、集合時刻までは保護者の方で見守っていただくようお願いします。

今年度も、ドーム周辺を使用する他の団体も多く、駐車場が大変混雑することが予想されます。駐車場警備の方やPTA役員の指示に従って駐車していただきますようお願いいたします。

**集合時間** 令和6年9月28日(土)  
児 童：午前7時50分 ドーム南入口  
保護者：午前7時50分 ドーム南入口  
(右側：保護者、左側：児童)  
開 会 午前 8時30分  
終 了 午前11時45分頃を予定  
※6年生のみ午後12時20分  
**会 場** 四日市ドーム ☎330-3131

※暴風警報等発令の場合⇒10月1日に実施  
28日は休み  
※場所：羽津北小学校運動場  
1日(火)は4限日課

### 2 駐車場とドームへの入場について (駐車場警備の方の指示に従ってください)

- (1) 車でご来場の際は、別途配付しました駐車券を外から見えるところに置いてください。
- (2) **係の誘導に従い**、他車や歩行者に十分に注意していただき、駐車をしてください。  
以前、本校の運動会では、競輪場の係員より駐車場の件で苦情をいただいたことがあります。また、体育館・弓道場付近に本校保護者の車が多く駐車し、他の利用者の方に迷惑をかけました。指定された場所に駐車してください。
- (3) 駐車場では施錠を行っていただくとともに、貴重品を車内に置かないことをお勧めします。
- (4) ドームへの入場は、南入口(正面玄関ホール)から(左側：児童、右側：保護者で並ぶ)です。なお、天候等の状況によっては、入場が早まることがありますので、お知りおきください。
- (5) 自転車は、ドーム南側に、入退場に支障をきたさないように駐輪してください。

### 3 会場内での注意(PTA本部役員の方の指示に従ってください)

- (1) 会場内での飲食は、水分補給のためのお茶など以外は禁止となっています。
- (2) 喫煙、飲酒は禁止です。
- (3) 自動販売機で買った缶・ペットボトルなどのゴミは持ち帰っていただき、各家庭で処理していただきますよう、お願いします。

### 4 帰宅時について

- (1) 閉会式終了後、児童は一旦児童席に戻ります。放送で呼ばれた学年から、順に南口周辺へお迎えに来てください。

その間に、保護者の方は、まわりのゴミを拾っていただくなど、会場の後始末へのご協力をお願いします。PTA役員・PTA厚生部・町代表の方々に、大変な思いをして片付けていただきますので、ご協力をよろしくお願いします。

なお、6年生は後片付け等のため、30分ほど遅れますのでお待ちください。

- (2) 一斉に多くの方が動きます。車を運転する方は、歩行者の安全に十分ご留意ください。

### 5 その他

- (1) 当日、欠席する時は、H&Sを通して学校へお知らせください。
- (2) ドーム等に向かう車の渋滞が予想されます。国道23号線、四日市方面より駐車場に入られることをお勧めします。駐車場では警備員・PTA本部役員の指示に従って駐車してください。
- (3) 教職員とPTA役員はドーム北側に駐車します。保護者のみなさんはドーム北側に駐車されないようにご協力をお願いします。
- (4) 28日(土)に運動会が開催された場合、30日(月)は運動会代休となります。
- (5) 28日(土)に暴風警報等で運動会が開催できない場合は、29日(日)もお休みです。

(H&Sで6:00に連絡予定。)

その場合、1日(火)に別紙の通り、学年部に分かれての開催となります。また、30日(月)は会場準備のため、3限日課の授業となり、その後下校時刻となります。

令和6年 9月 10日

保護者様

四日市市立羽津北小学校  
校長 西川 明里

## ドームでの運動会が延期となった際の対応について

日頃は、本校の教育活動にご支援、ご協力を賜り厚くお礼申し上げます。

さて、本校では9月28日（土）に四日市ドームでの運動会を予定しておりますが、悪天候による暴風警報及び特別警報等が発令された場合には、実施を延期せざるを得ません。延期となった場合には、下記のように学年で分けての実施といたしますので、ご理解、ご協力の程よろしくお願い申し上げます。

### 記

- 1 日 時 令和6年 10月1日（火） 9時00分より12時00分  
(3, 4年生) … 9:00～10:00  
(1, 2年生) … 10:00～11:00  
(5, 6年生) … 11:00～12:00

※当日の進行状況によっては、多少時間が遅れることもあります。

- 2 場 所 羽津北小学校 運動場

### 3 実施方法

- ・「体育の授業を保護者や地域の方にも公開する」というかたちでの実施となります。（保護者観覧スペースからの観覧にご協力願います。）
- ・保護者観覧スペースについては、裏面をご覧ください。
- ・各学年運動会で行う予定であった種目を実施します。開閉会式はありません。
- ・競技は午前中で終了します。給食を食べて13時10分に下校します。
- ・駐車スペースはありません。車でのお越しはお控え願います。

### 4 その他

- ・運動会が10月1日（火）の平日開催となるため、9月30日（月）は運動会の振替休日ではなく、平常授業A日課3限となります。

学校での給食の用意はできませんので、3限目終了後給食を食べずに下校します。

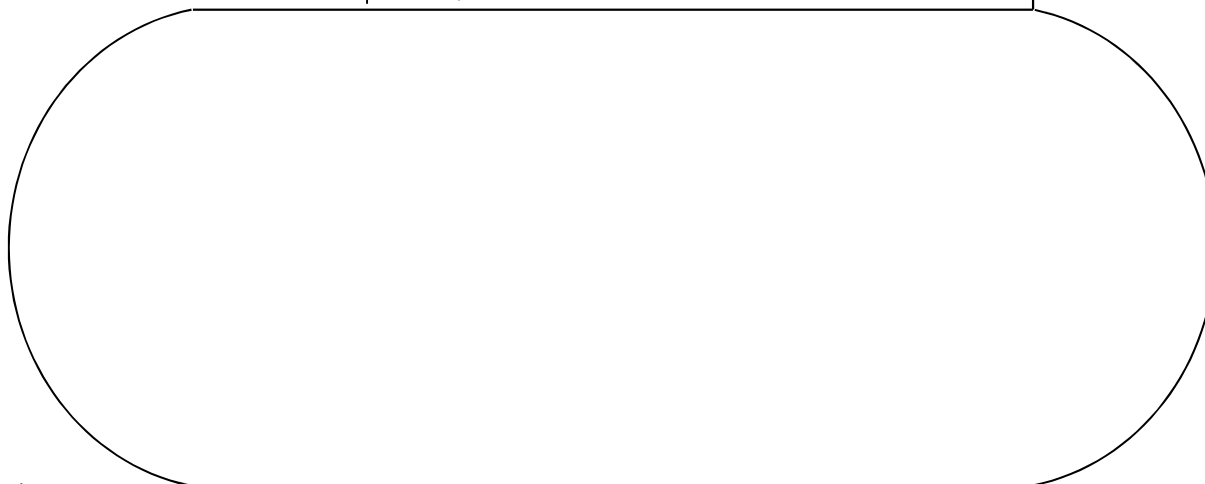
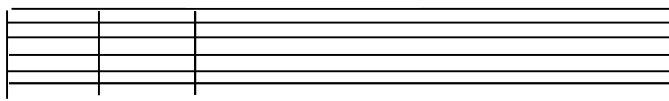
【会場図】

【南】

保護者観覧場所

70mG 60mG 50mG

スタート



【東】

保護者観覧場所

保護者観覧場

プール

【西】

退場コーン



入場コーン



児童席

本部

児童席

体育館

【北】

- ※ ゴール付近は密になる恐れがありますので、場所の譲り合い等ご協力いただきますようよろしくお願いします。
- ※ 児童席は運動場北側の階段部分です。児童席後方は児童用通路です。入退場に支障が出ますので、ご協力をお願い致します。
- ※ テントの設営・シートの設置はご遠慮ください。
- ※ トイレはプールのトイレ・体育館トイレをご利用ください。