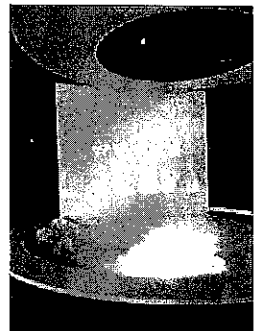


# 四日市空襲と戦時下のくらし

## 6月13日(火)～9月3日(日)

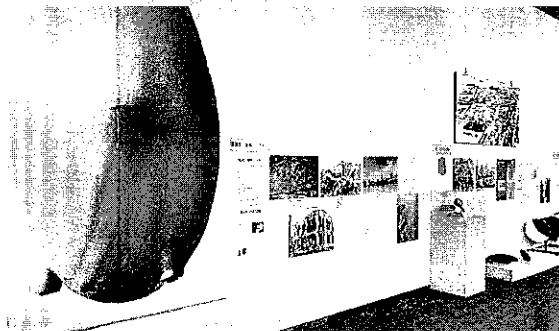
3階 ロビー・時空街道「白里亭」・2階 四日市公害と環境未来館常設展示

平和学習の支援を目的に、四日市が空襲に遭ったことや戦時下のくらしの様子を実物資料や写真パネル・模型などで紹介します。博物館3階のロビーや常設展内の「白里亭」には、防空壕のジオラマや焼夷弾(M69収束焼夷弾)の実物大模型、空襲の様子を語るビデオ映像、模擬原子爆弾(パンプキン)に関する資料など、当時の様子を知ることができる貴重な資料を数多く展示します。また、2階「四日市公害と環境未来館」の常設展示にも、プロジェクションマッピングによる四日市空襲の映像とジオラマ、空襲展の期間中は戦時下の様子がわかる実物大展示や陶製の代用品などの資料がたくさんあります。是非ご覧ください。



四日市空襲の映像  
(2F常設展示)

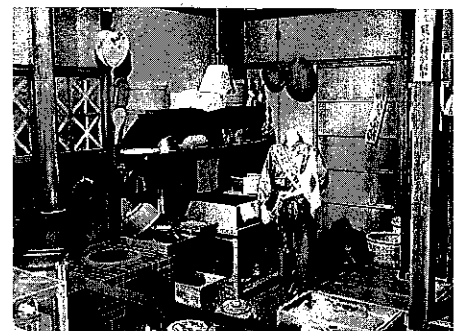
《令和4年度の様子》



焼夷弾実物大模型とパンプキン (3Fロビー)



防空ずきん他  
(3F白里亭)



戦時下の様子がわかる実物大展示  
(2F常設展示)

### 関連行事 子ども博物館教室 「四日市空襲を語り継ごう」

四日市空襲を体験された博物館ボランティアの方から当時の様子を聞かせていただきます。体験者から直接お話が聞けるととても貴重な機会です。是非ご参加ください。

○日時:6月17日(土)10:00～12:00 ○場所:四日市市立博物館 1階 講座室

○定員:70名(小中学生対象) 無料

○申し込み方法:ハガキまたはFAX・Eメール・申込フォームで住所、名前、年齢(学年)、電話番号、FAX番号と『子ども博物館教室「四日市空襲を語り継ごう」参加希望』を書き、申し込んでください。

〒510-0075 四日市市安島1-3-16 FAX:059-355-2704

Eメール:hakubutsukan@city.yokkaichi.mie.jp

締め切り:6月7日(水) 問合せ先 TEL:059-355-2702

申し込みフォームはこちら



令和4年度の様子

※6月8日以降でも申し込み状況を見て対応しますのでご連絡ください。

※一般の方の参加も可です。ただし、小中学生優先です。

令和 5 年度

# 夏の催し物のご案内

## 7/1 (土) ワークショップ バックヤードツアー



博物館では、普段お客さんの目が触れることのないバックヤードでくさんの仕事をしています。そんな博物館の裏側をじっくり見学して博物館の仕事をより深く知ってみませんか！

時間 10:00～12:00  
場所 講座室  
内容 小学校中学年～中学生向き  
定員 20人  
参加費 200円

## 7/22 (土) 親子のフキワーくしゅぷ わくわく水族館をつくろう！



カラフルな色とりどりの海の生き物たち。赤色、黄色そして青色、ここは「そらんぼ水族館」です。でもまだまだ生き物たちが足りません。みんなで海の生き物をたくさん作ってステキな水族館にしてみませんか！

時間 10:00～11:30  
場所 講座室  
内容 小学校低学年向き(保護者同伴)  
定員 20組(保護者含め1組3人以内)  
参加費 200円

## 8/5 (土) ワークショップ 紋切うちわ



紙を折って型紙通りに切り抜いて、そっと開くと美しい紋が現れます！日本の伝統文化「紋切り」をもとに、世界に一つのうちわをつくりましょう。

時間 10:00～12:00  
場所 講座室  
内容 小学校中学年～中学生向き  
定員 20人  
参加費 200円

## 8/19 (土) 親子のフキワーくしゅぷ えのぐで遊ぼう！



「えのぐで遊ぼう！」では、どこの家にもありそうなものを使ってステキな作品をつくりまします。「クロマトグラフィー」という作り方に挑戦してもらいます。「クロマトグラフィーって何？」という声が聞こえてきそうですが、とても簡単にできまします。皆さん、挑戦してみましよう！

時間 10:00～11:30  
場所 講座室  
内容 小学校低学年向き(保護者同伴)  
定員 20組(保護者含め1組3人以内)  
参加費 200円

## 申込方法

開催日の1か月前から10日前(必着)までに申込フォームあるいはハガキかファクス、Eメールで、催し名(○月○日)・名前・住所・電話番号・ファクス番号・年齢(学年)をご記入のうえ下記宛先へお送りください。なお、応募多数の場合は抽選となります。

- ハガキ：〒510-0075 四日市市安島1-3-16 博物館「(催し名)」係
- FAX：059-355-2704 ●Eメール：hakubutsukan@city.yokkaichi.mie.jp

※件名に「(催し名)申込」と記入してください。

※「hakubutsukan@city.yokkaichi.mie.jp」からのメールが受信できるようご設定をお願いいたします。

※1通のお申込みで複数の催し名が記入されているものは受け付けできません。催しごとにお申込みが必要です。

※1通のお申込みにも複数の催し名ご記入いただけます。その場合、必要事項は全員分ご記入ください。

※都合により行事・日程等が変更・中止される場合がございます。

大変ご迷惑をおかけいたしますが、ご理解・ご協力をお願いいたします。



そらんぼ四日市