

桜台っ子

「10のきまり」

① ^{あか}赤い ^た立て ^{ふだ}札のある ^{ところ}所では、^{あそ}遊びません。 →

② ^ひ火 ^{あそ}遊びなど ^{ひと}人の ^{めいわく}めいわくになる ^{あそ}遊びはしません。

③ ^{ひと}人や ^{もの}物を ^{きず}きずつける ^{あそ}遊びはしません。

※エアガン、BB弾、レーザーポインターなども使いません。

④ ^い行き ^{さき}先を ^{いえ}家の人に ^い言ってから ^で出かけます。

⑤ ^し知らない ^{ひと}人には ^いついていきません。

⑥ ^こゲームコーナーは ^こ子ども ^いどうしでは ^い行きません。

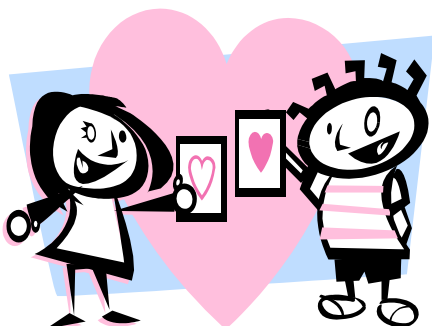
⑦ ^{さくら}桜 ^{ちくがい}地区外へは、^こ子ども ^いどうしでは ^い行きません。

⑧ ^{こうつう}交通ルールを ^{まも}守ります。

⑨ ^{どうろ}道路や ^{こうそくどうろ}高速道路の ^{ちか}近くでは ^{あそ}遊びません。

⑩ ^と飛び出し、^だ二人 ^{ふたりの}乗りなどの ^{あぶ}危ない ^{じてんしゃ}自転車の ^の乗り方 ^{かた}は ^{まも}しません。

ここはあぶない



^{じぶん}「自分のいのち」と

^{とも}「友だちのいのち」を

^{まも}しっかり守ろう!